

# Projet éolien Montérégie

Rencontres publiques  
Juillet 2011



# Un projet bien intégré



- Un projet de **100 MW**
- Mise en service : **décembre 2012**
- Vente de l'électricité à Hydro-Québec Distribution
- **44** éoliennes de **2,3 MW**
- Réseau collecteur souterrain **50 km**
- Chemins d'accès en terres privées **35 km**
- Poste de transformation électrique situé dans le parc industriel de Saint-Rémi
- Aucune nouvelle ligne de transport requise pour le raccordement au réseau d'Hydro-Québec

# La technologie utilisée



## Éolienne ENERCON E-82 2300

Nombre d'éoliennes	44
Puissance	2,3 MW
Hauteur de la tour	98 m
Diamètre du rotor	82 m
Hauteur totale	139 m
Boîte d'engrenage	Non
Vitesse de vent pour fonctionnement	10 - 122 km/h



## Développements récents



- Rapport du BAPE Mai 2011
- Décision CPTAQ Mai 2011
- Décret du gouvernement Juil. 2011

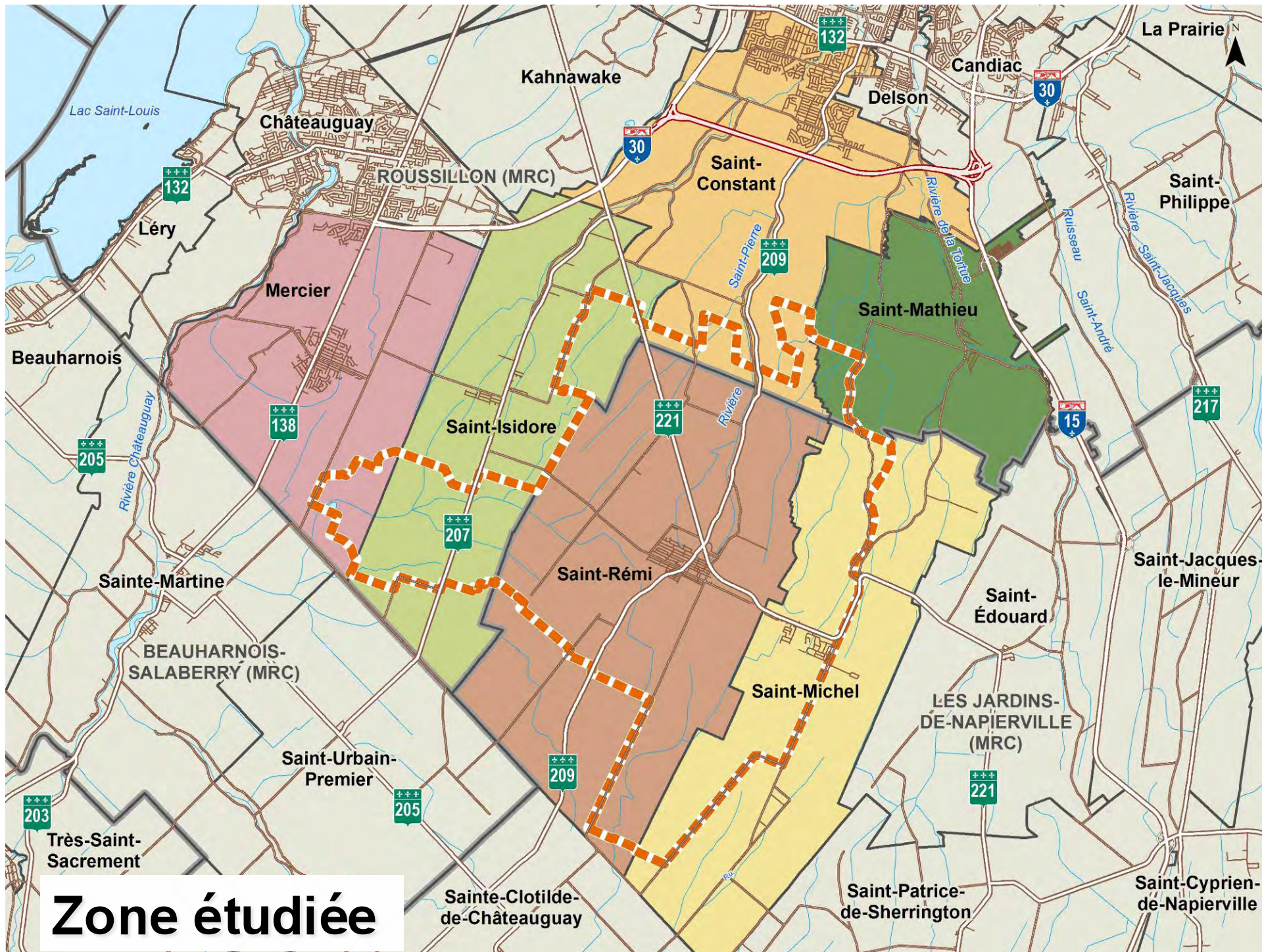
## À venir

- Début construction Août 2011
- Mise en service Déc. 2012

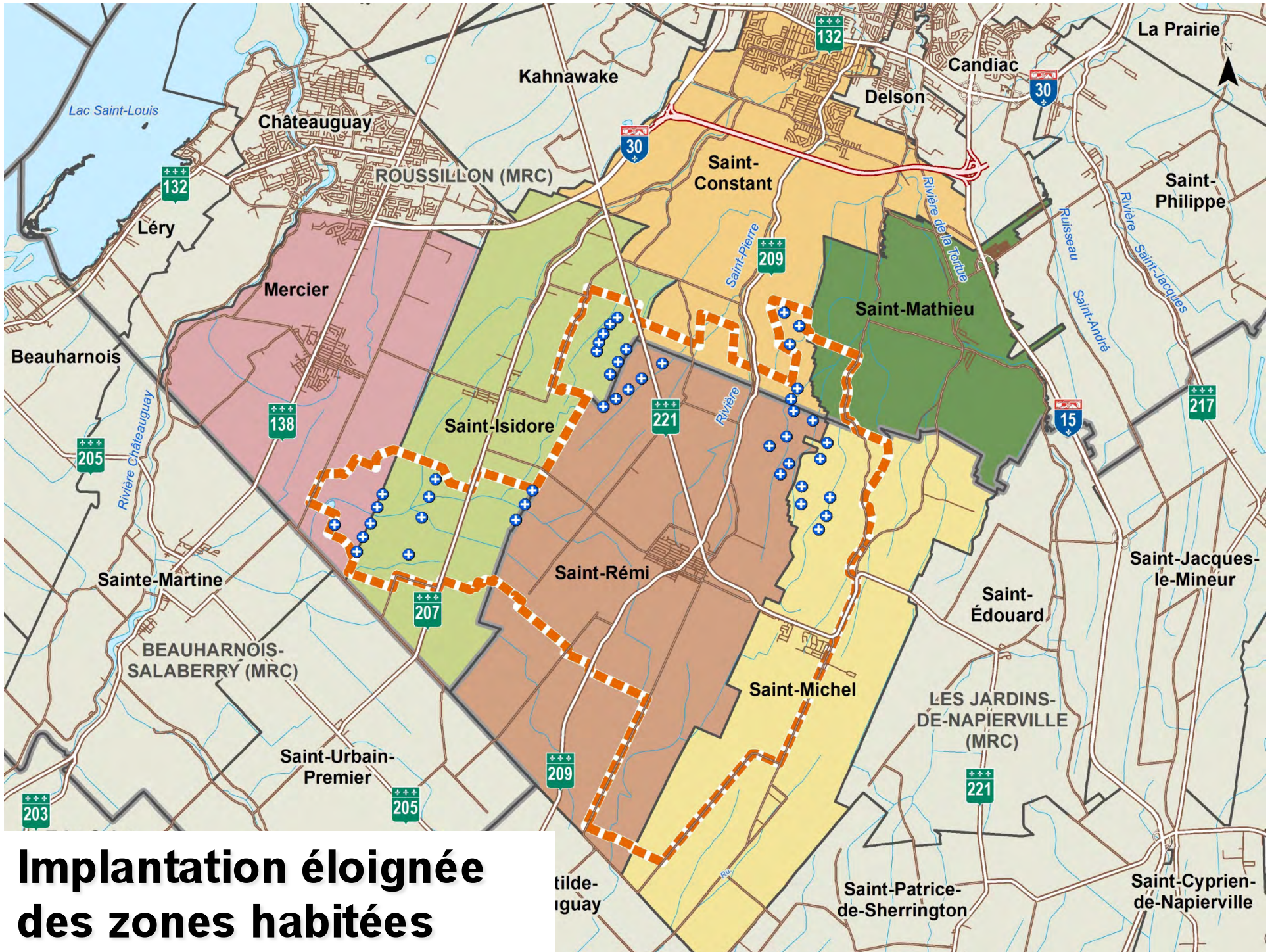
# Positionnement des éoliennes



- La CPTAQ ayant approuvé 48 des 52 positions proposées, 2 positions de réserve ont dû être utilisées
- Répartition des éoliennes
  - Saint-Isidore 19
  - Saint-Rémi 10
  - Saint-Michel 7
  - Saint-Constant 5
  - Mercier 3
  - **TOTAL 44**

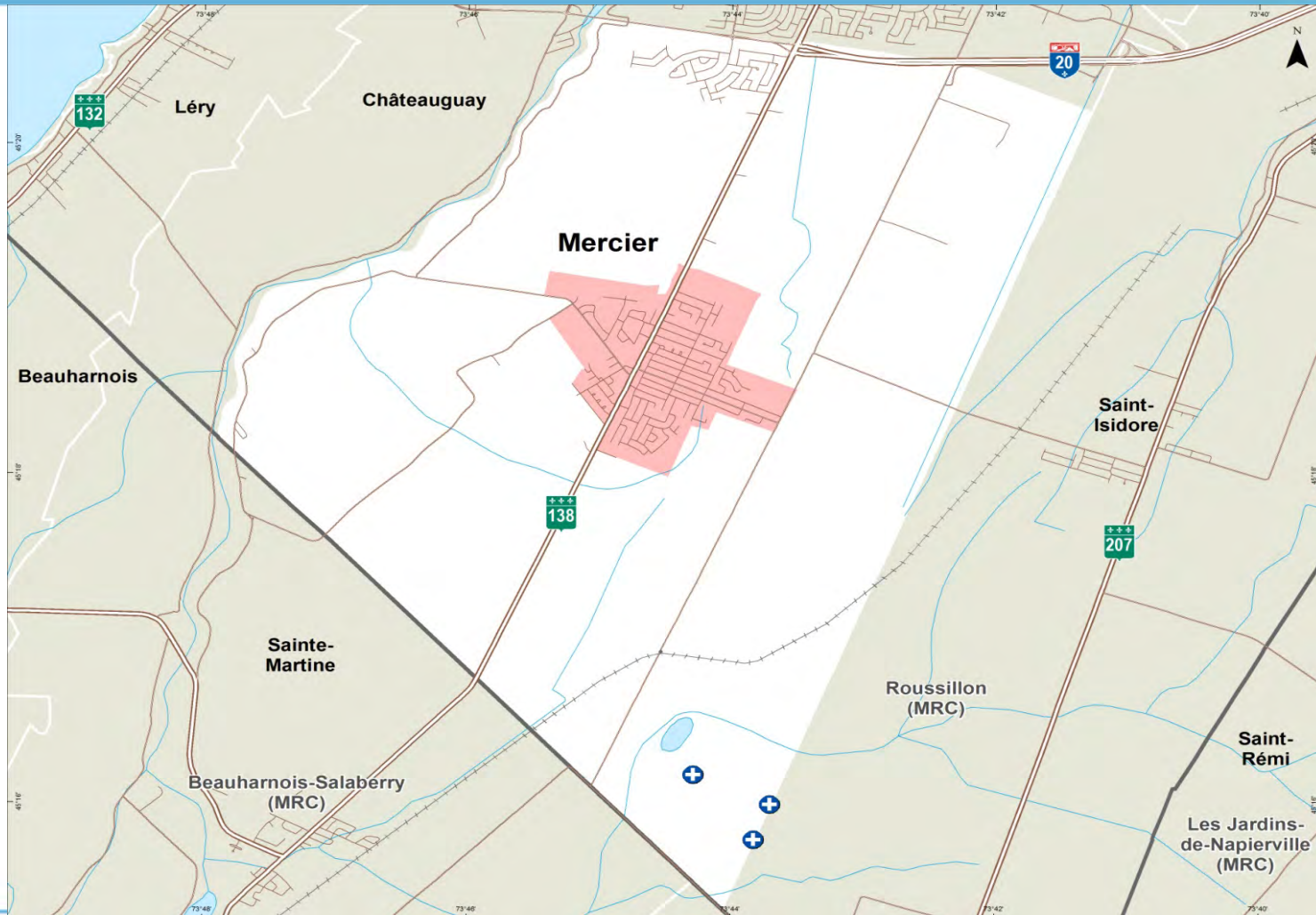


**Zone étudiée**



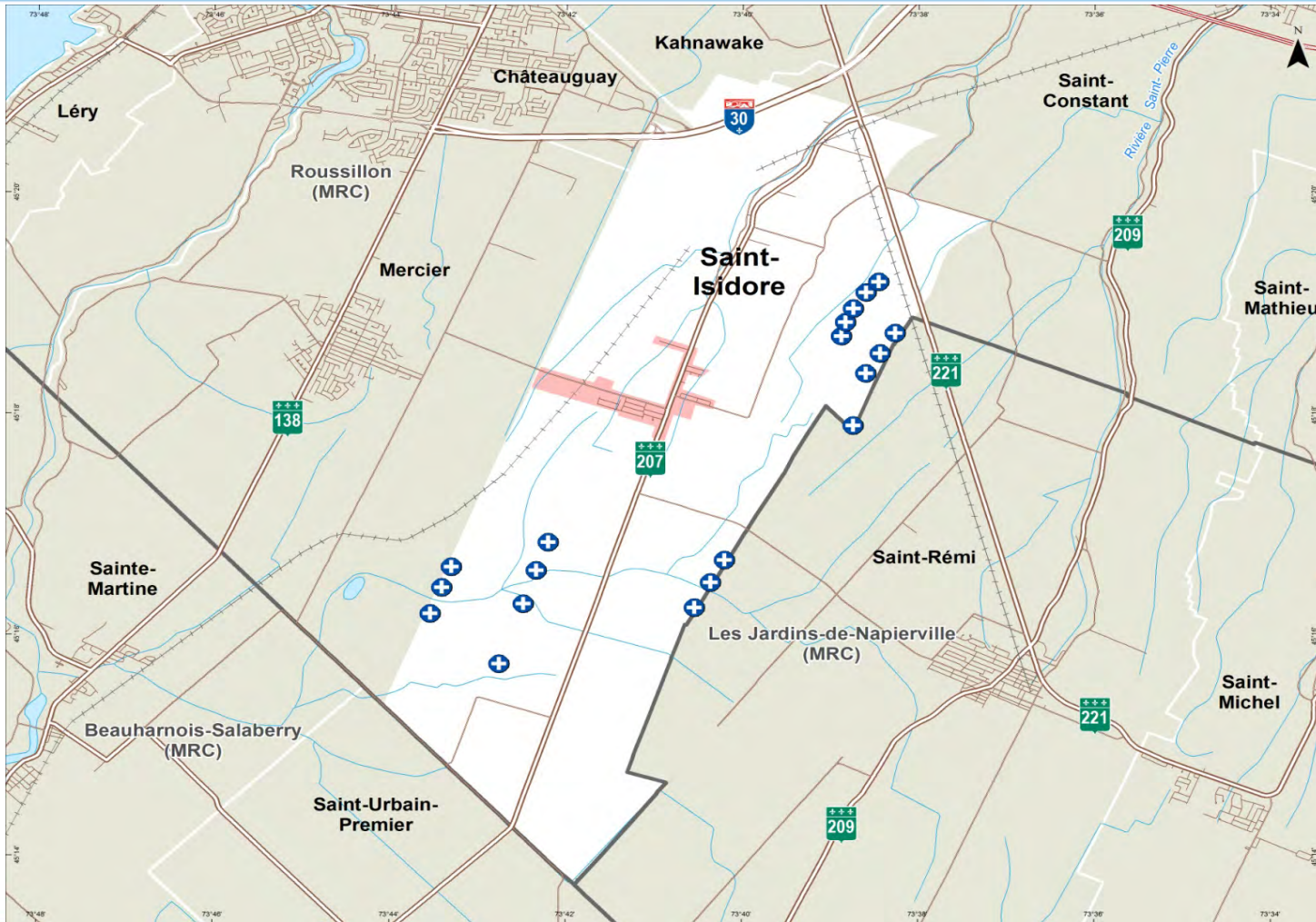
**Implantation éloignée  
des zones habitées**

# Mercier

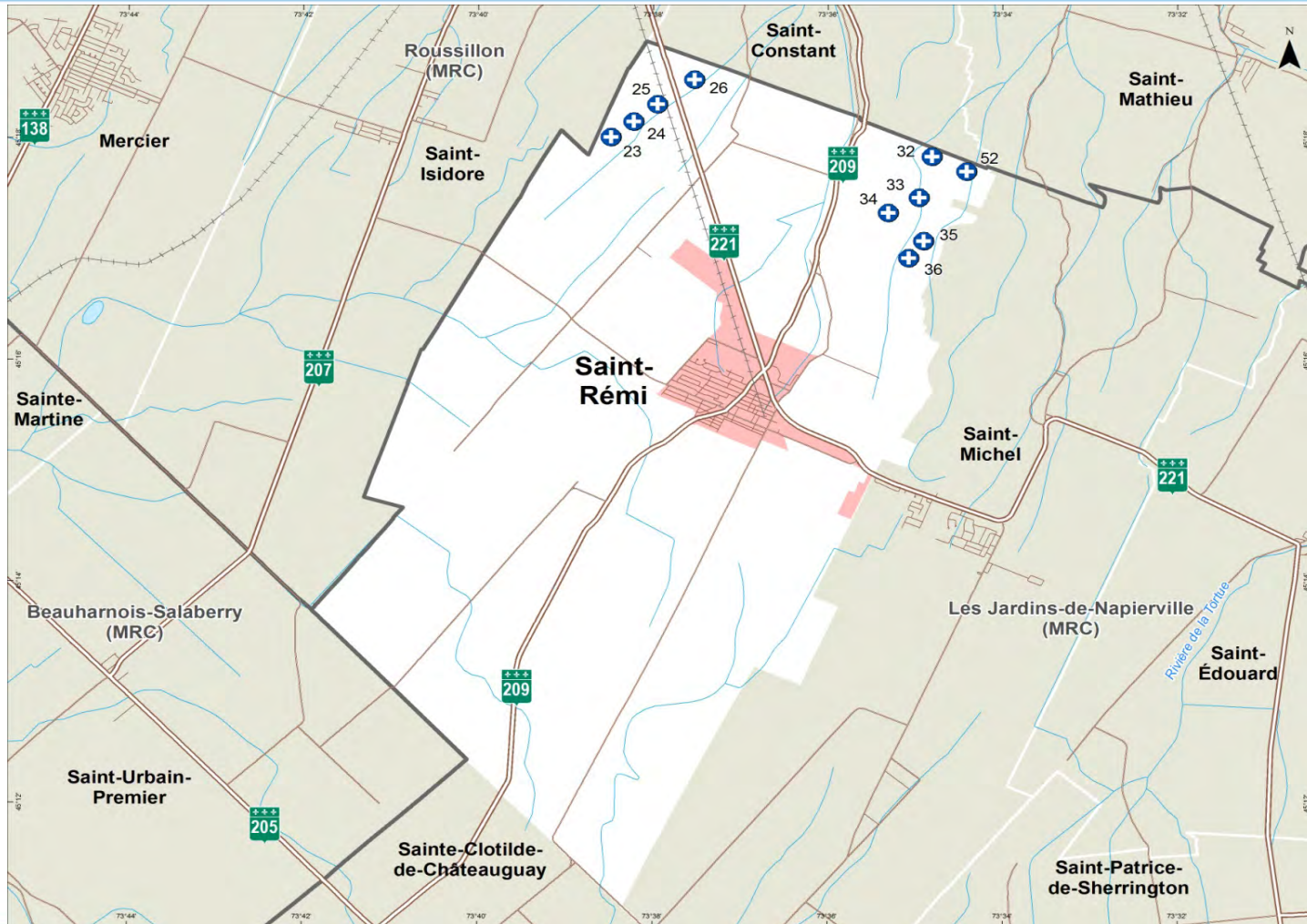




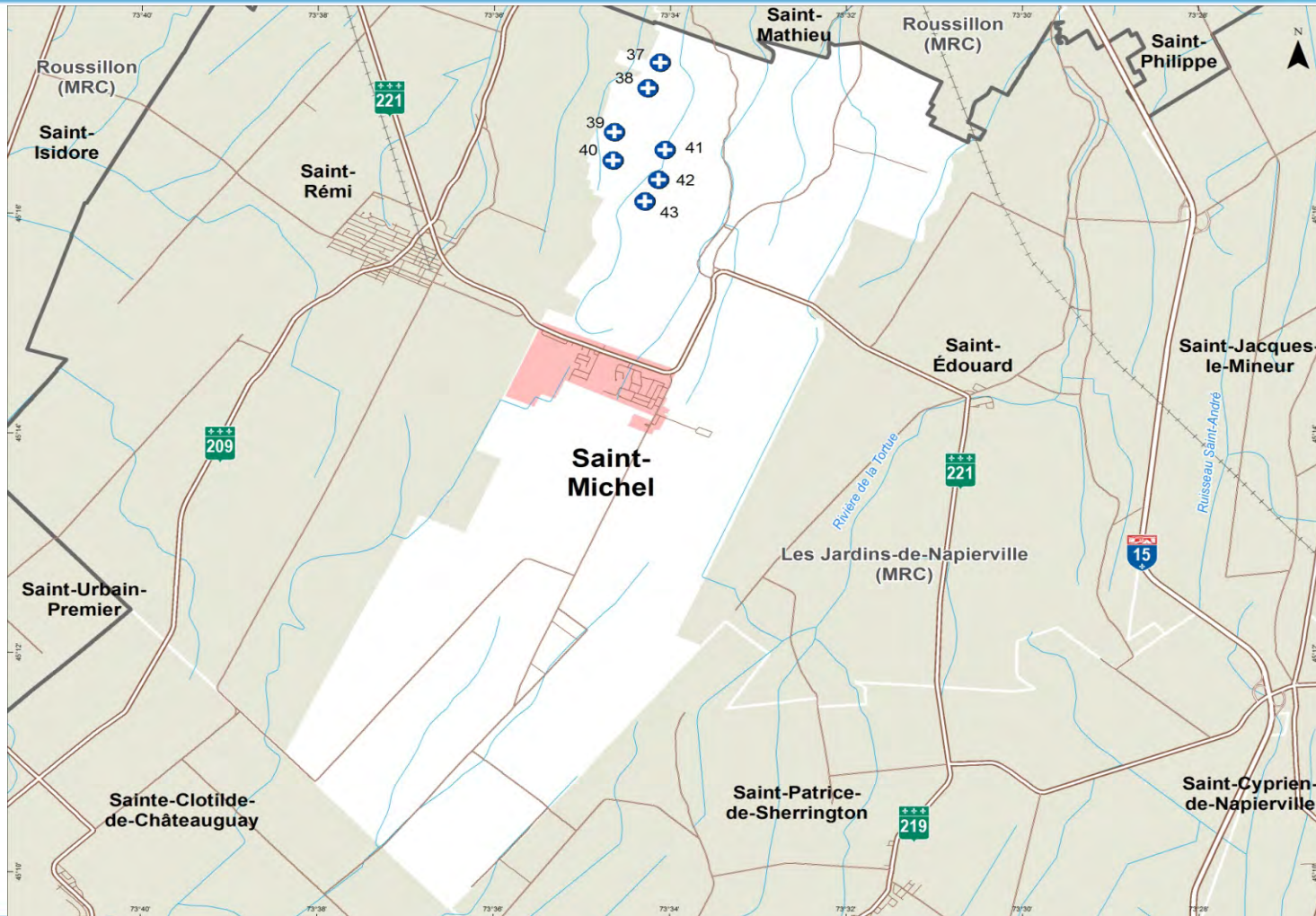
# Saint-Isidore



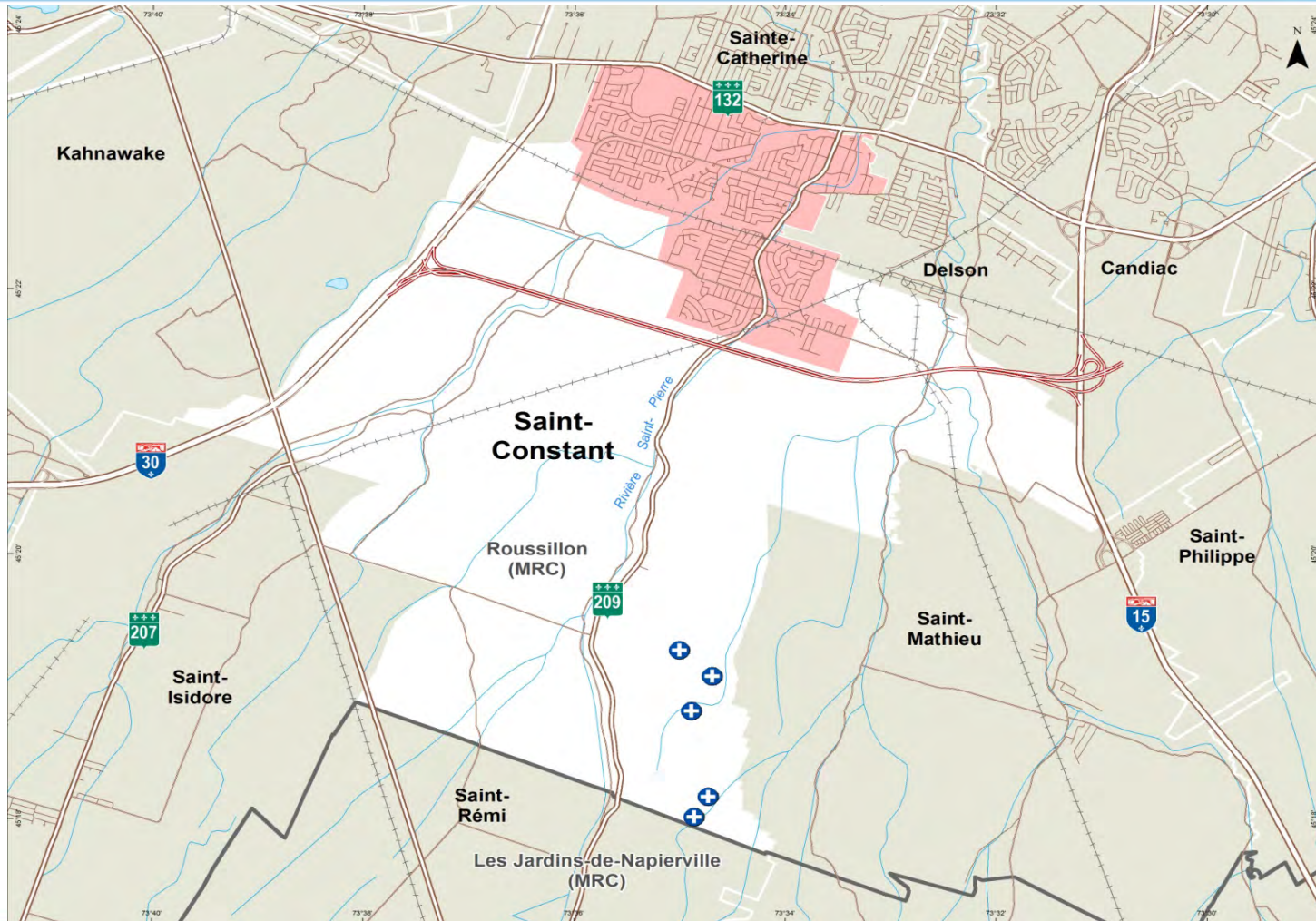
# Saint-Rémi



# Saint-Michel



# Saint-Constant

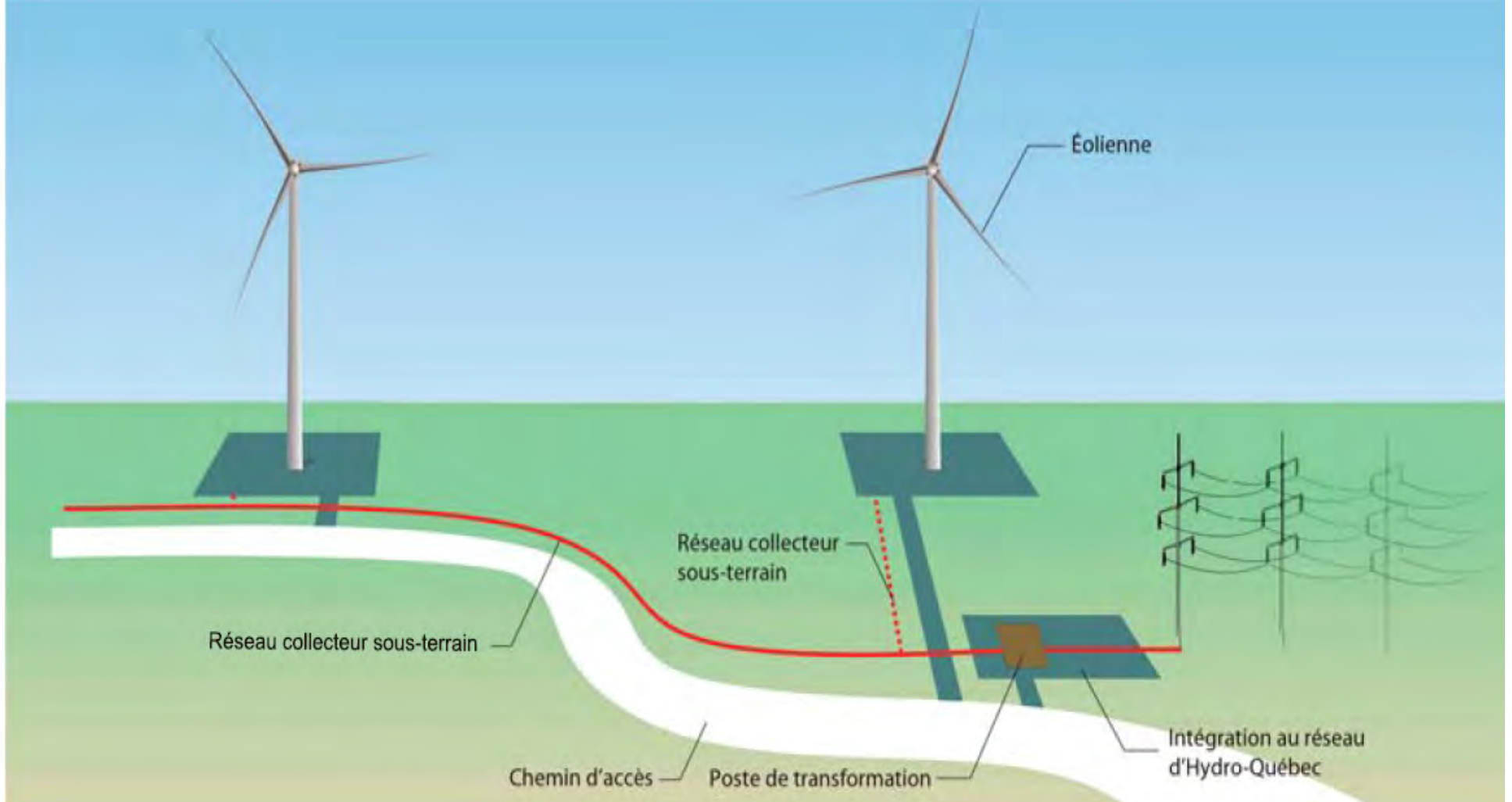


# Échéancier de construction

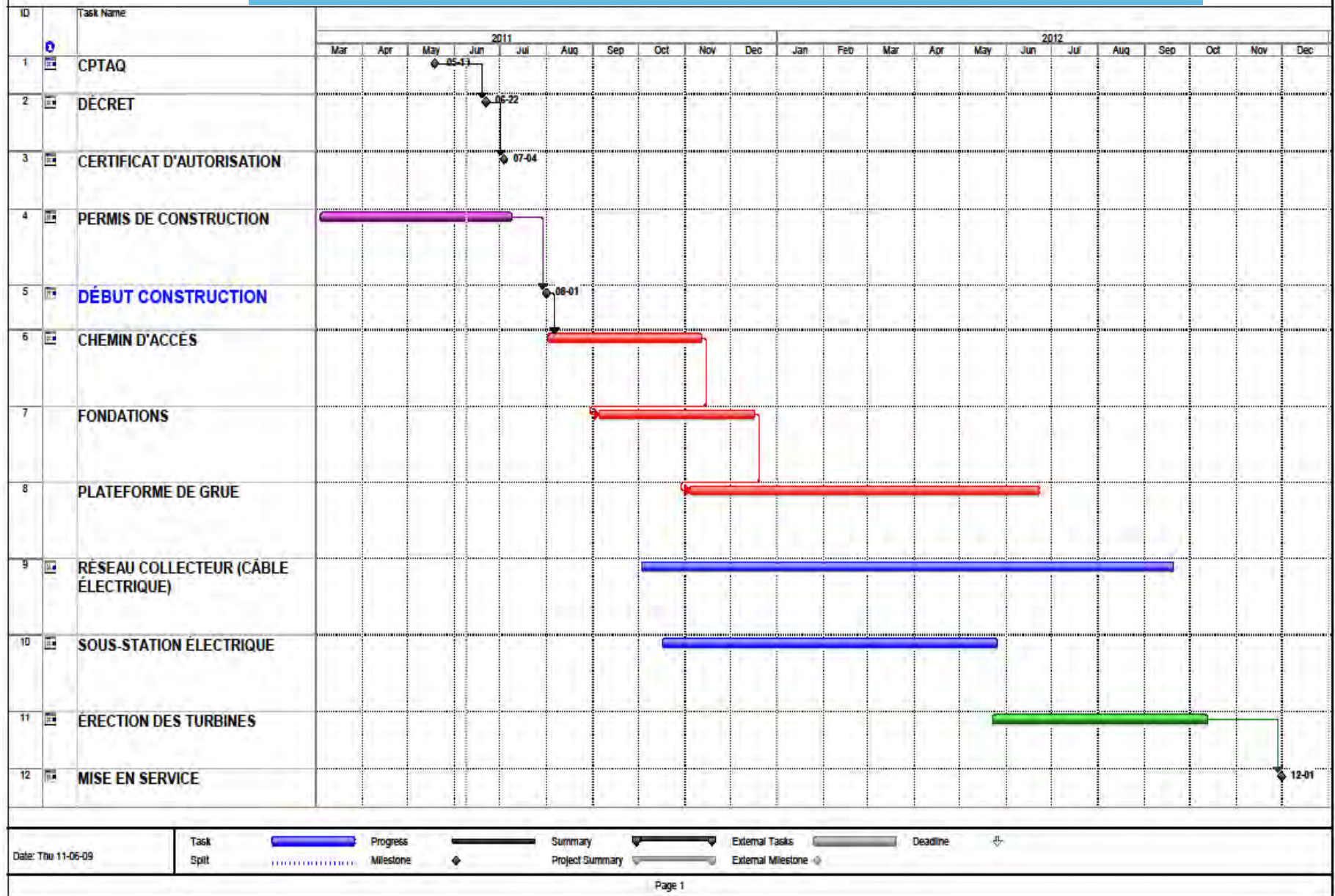


- **Juillet 2011 à décembre 2011**  
Aménagement des chemins d'accès et des fondations
- **Octobre 2011 à septembre 2012**  
Mise en place du réseau collecteur et de la sous-station électrique
- **Juin 2012 à octobre 2012**  
Érection des turbines

# Fonctionnement d'un parc éolien



# Échéancier de construction



# Équipe de projet



## KÉMONT

### INFRASTRUCTURES (chemins, réseau, poste)

BLACK & MCDONALD – Contracteur général

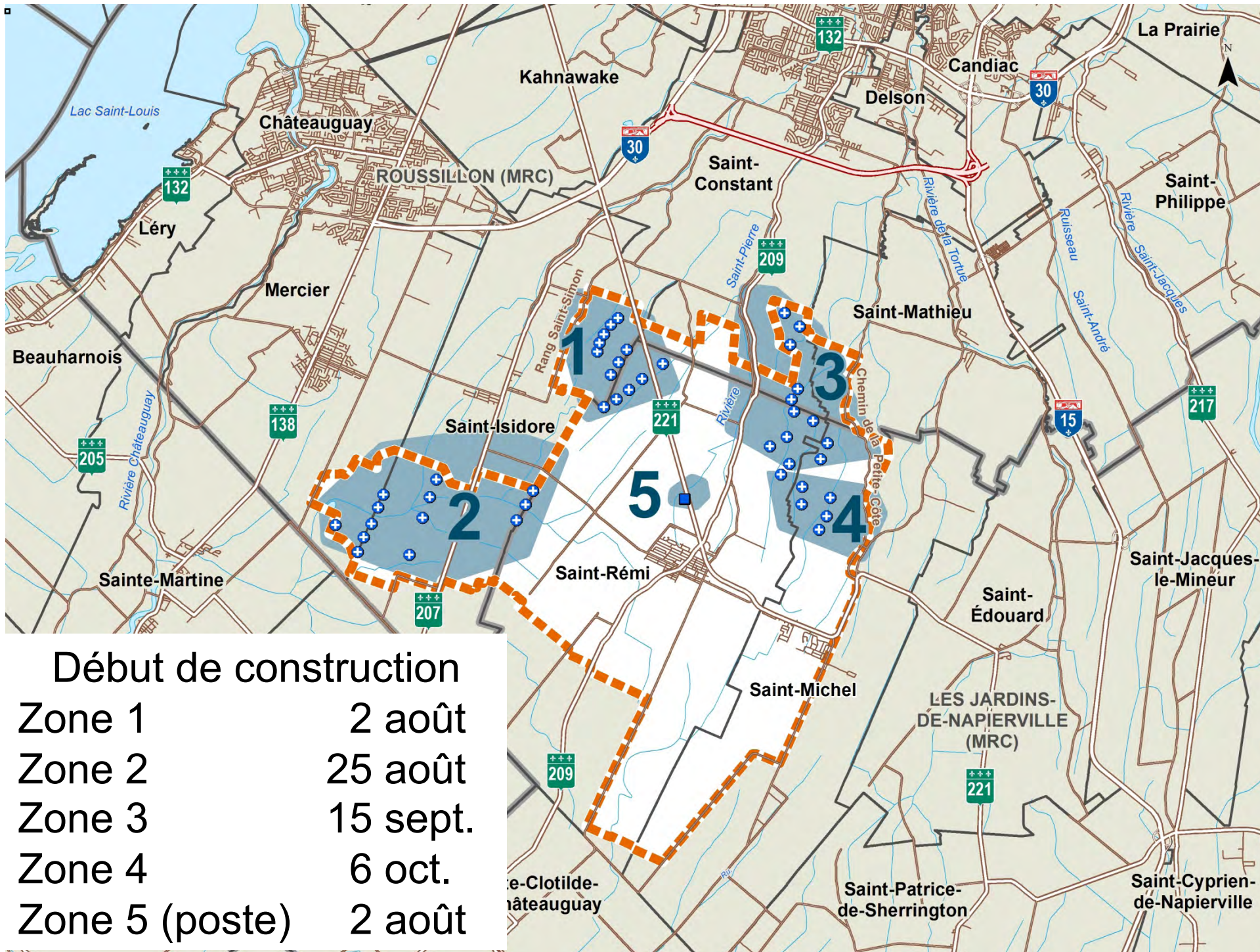
GRUPE SM INT. – Ingénierie de détail

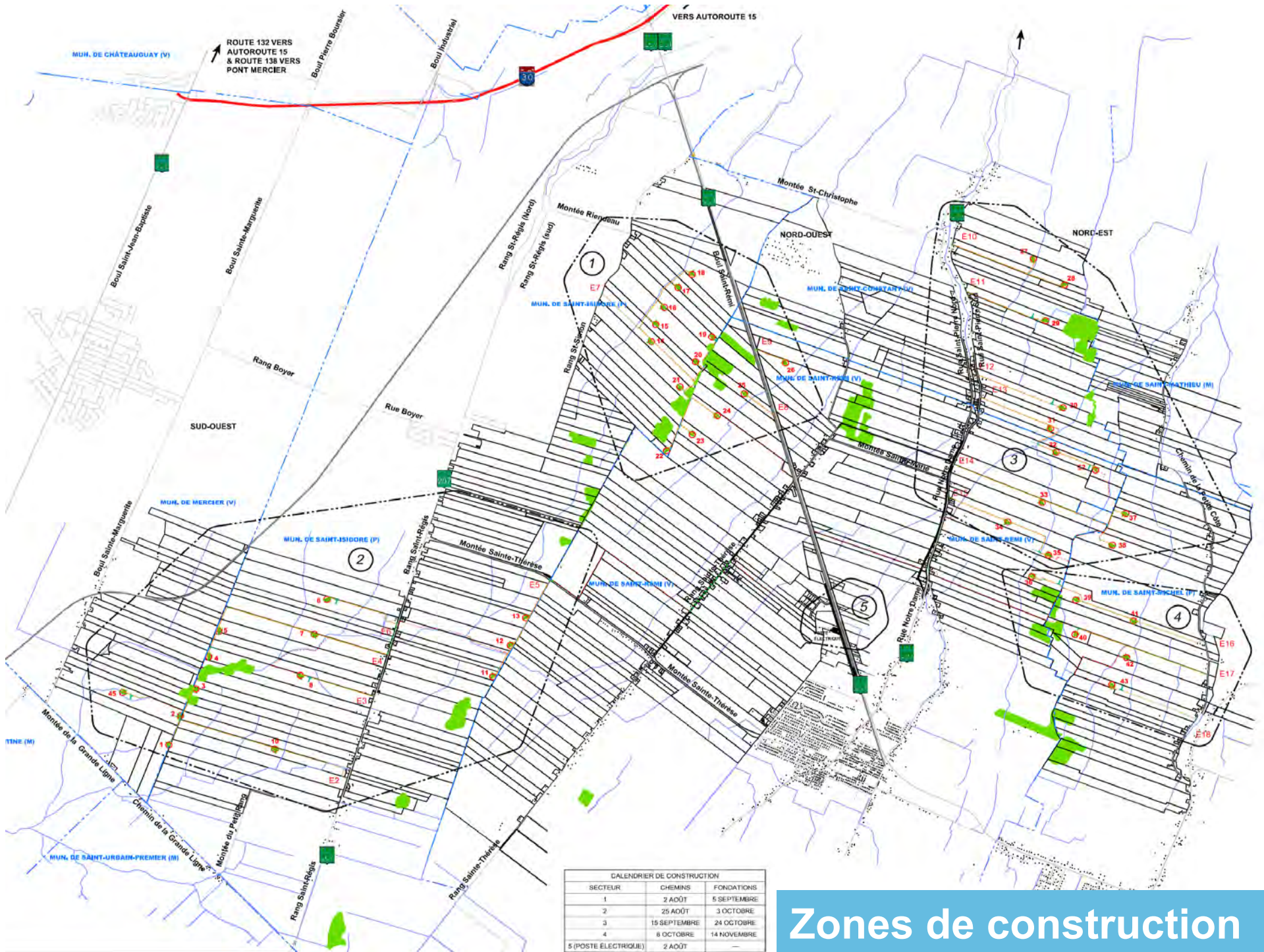
L.A. HÉBERT – Contracteur civil

### FONDATIONS ET ÉOLIENNES

ENERCON et sous-traitants (à déterminer)







ROUTE 132 VERS  
 AUTOROUTE 15  
 & ROUTE 138 VERS  
 PONT MERCIER

VERS AUTOROUTE 15

CALENDRIER DE CONSTRUCTION		
SECTEUR	CHEMINS	FONDATEURS
1	2 AOÛT	5 SEPTEMBRE
2	25 AOÛT	3 OCTOBRE
3	15 SEPTEMBRE	24 OCTOBRE
4	8 OCTOBRE	14 NOVEMBRE
5 (POSTE ÉLECTRIQUE)	2 AOÛT	—

# Zones de construction

## Pour nous joindre



- Bureau de chantier (KÉMONT)  
180 boul. Saint-Rémi, Saint-Rémi  
Tél. 1 866 661-7554
- Courriel : [KE\\_Monteregie@krugerenergie.com](mailto:KE_Monteregie@krugerenergie.com)
- Télécopieur : 514 343-3124
- Pour informations sur le déroulement des travaux,  
voir notre site Web: [http://  
www.projeteolienmonteregie.com/](http://www.projeteolienmonteregie.com/)

# Ère pure.

Énergies renouvelables  
au quotidien.

[www.projeteolienmonteregie.com](http://www.projeteolienmonteregie.com)



**Kruger**

Énergie

